



Mapas dos mares dos Algarves:

dos pescadores para a sociedade via academia

Jorge M.S. Gonçalves



ENCONTRO
NACIONAL
DE CIÊNCIA
CIDADÃ

FCT

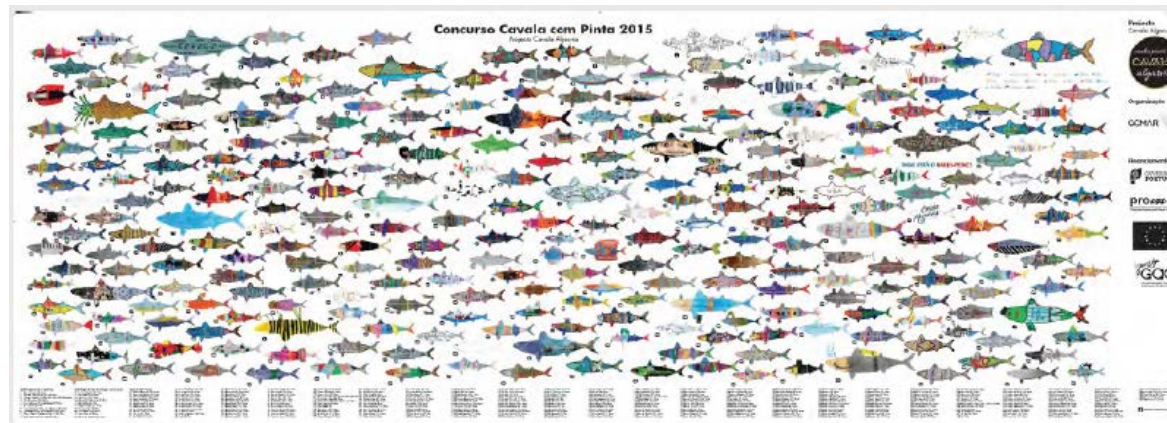
26 DE OUTUBRO | TEATRO DA THALIA

CAVALA ALGARVIA Valorização de Recursos Pesqueiros

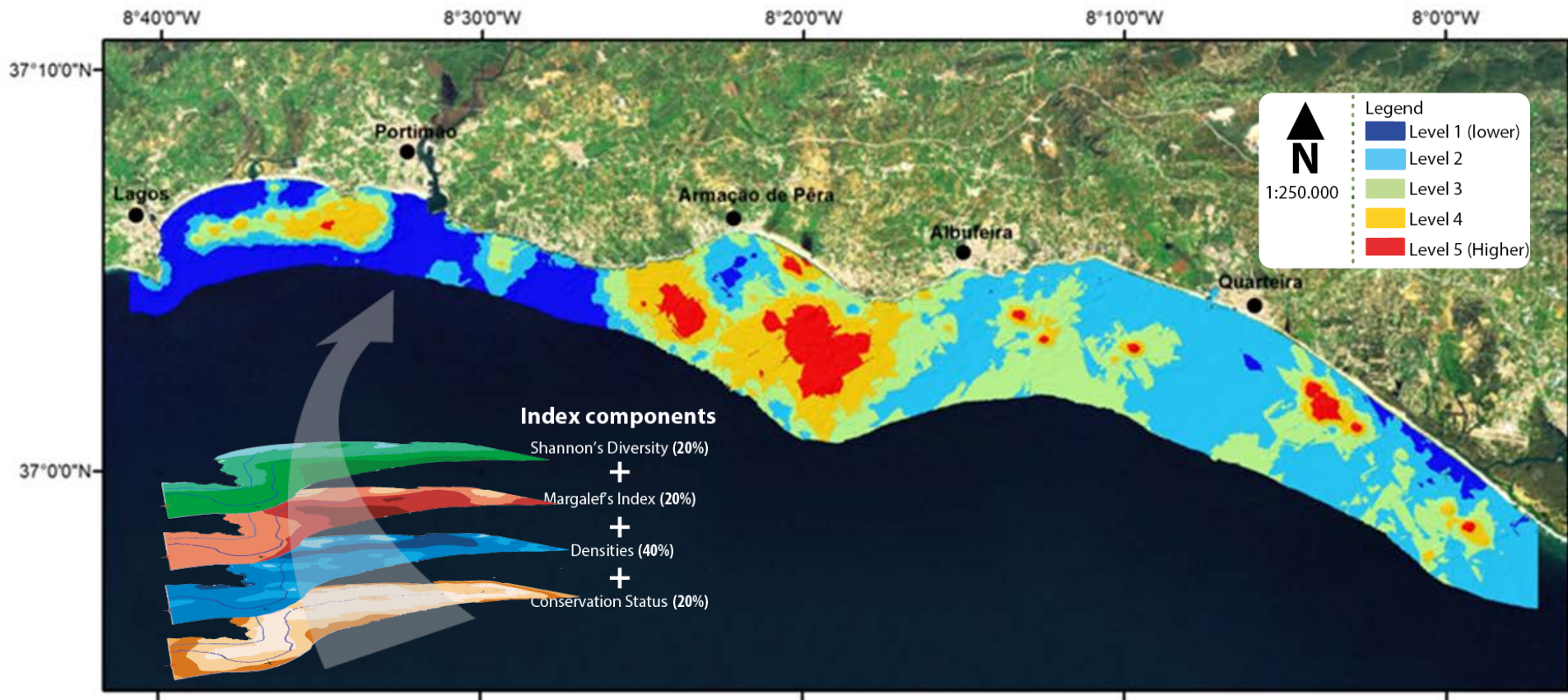
Programa de Comunicação e disseminação



Figura 18 - Edição 2015 da Semana da Cavala realizada no Sotavento Algarvio, de 17 a 25 de Outubro.

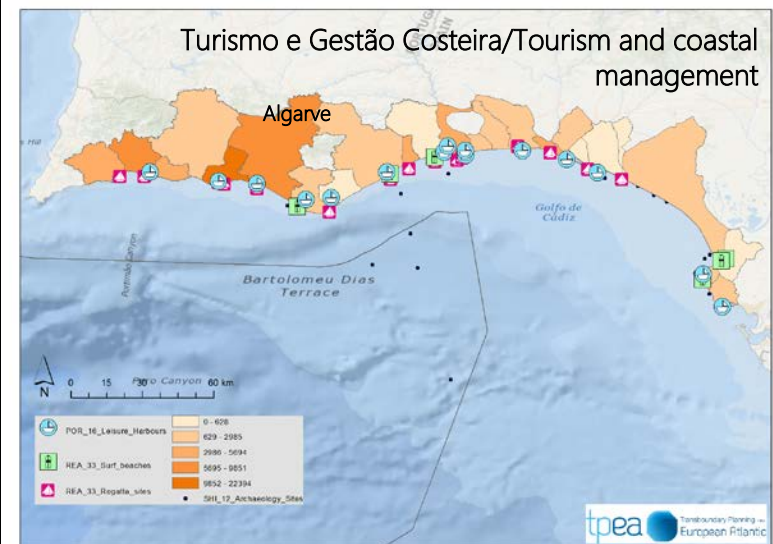
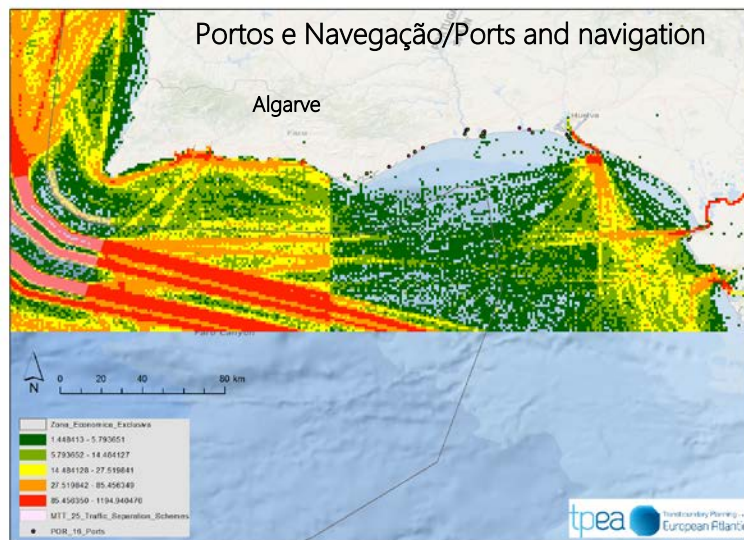
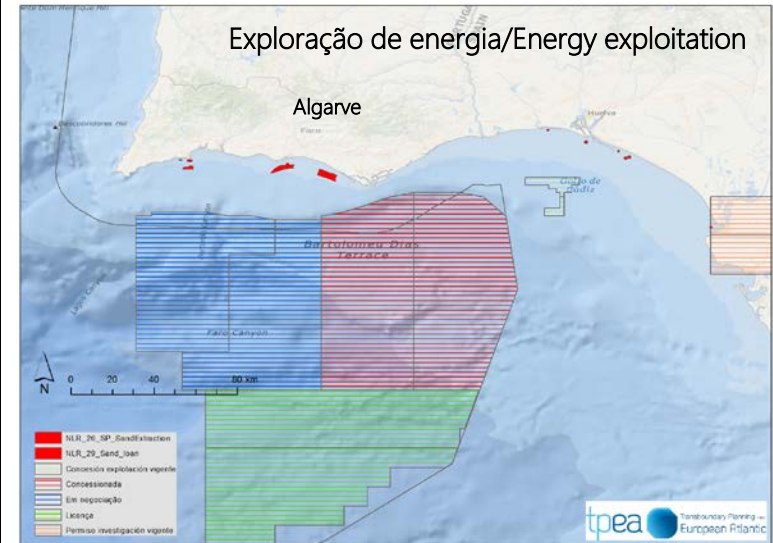
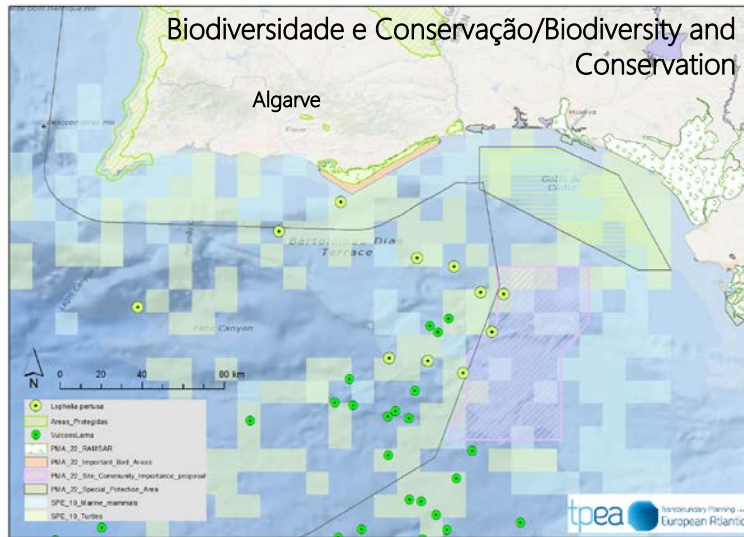


Mapas de habitats e biodiversidade marinha



Planeamento do Espaço Marinho

Mapas das atividades Humanas



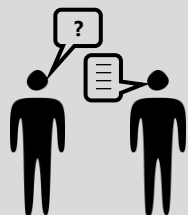
Processos participativos



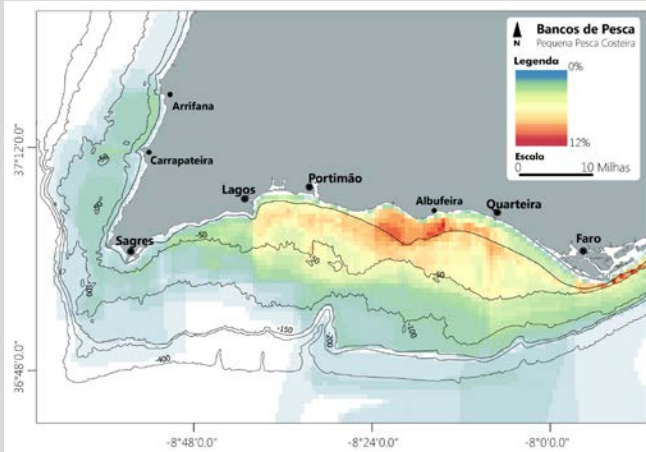
Planeamento do Espaço Marinho



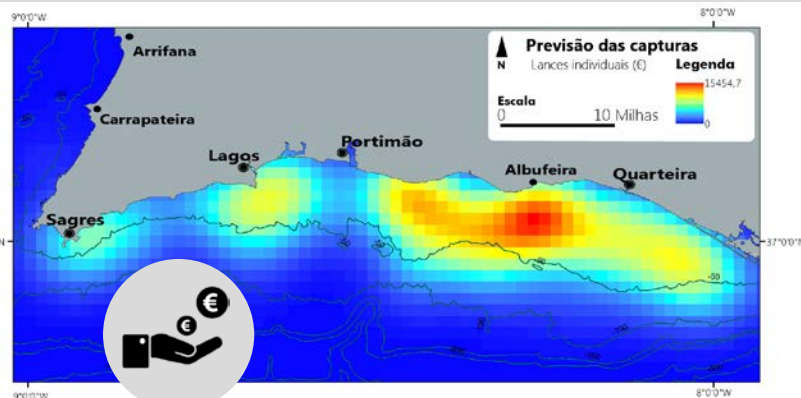
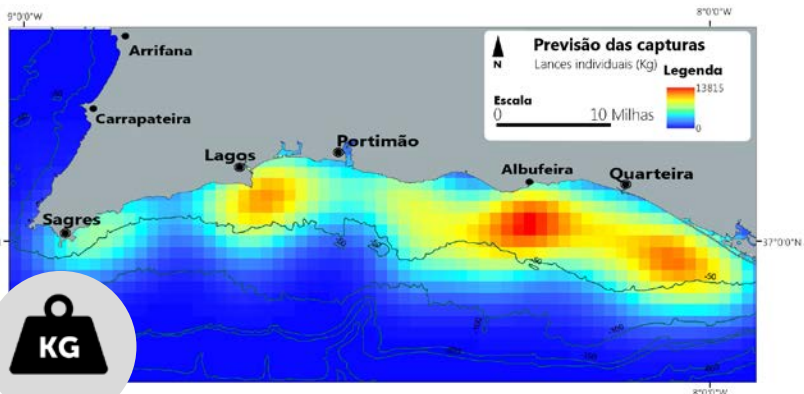
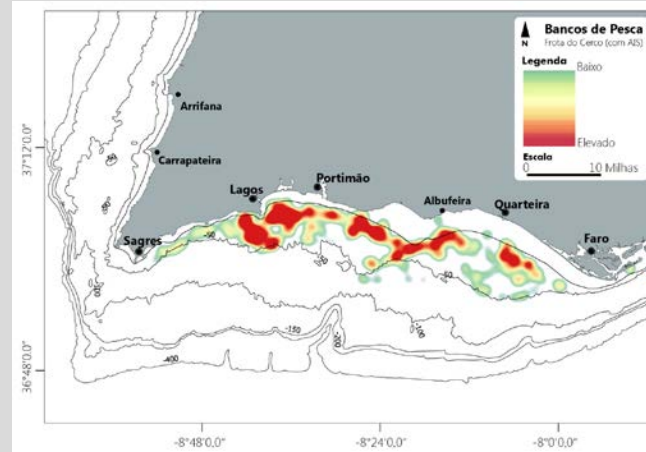
Mapas dos bancos de pesca/Mapping Fishing grounds



Inquéritos
/enquiries



AIS data



PROJETO

PESCAMAP

MAPEAMENTO DE BANCOS DE PESCA ALGARVIOS

CCMAR



UNIVERSIDADE DO ALGARVE
FACULDADE DE CIÊNCIAS E TECNOLOGIA

MAPA DA TOPONÍMIA DOS MARES ALGARVIOS

JORGE M. S. GONÇALVES
(COORDENAÇÃO)

PEDRO MONTEIRO
FREDERICO OLIVEIRA
ESMERALDA COSTA
LUIS BENTES

promar

Programa Operacional Pesca 2007-2013



GOVERNO DE
PORTUGAL

MINISTÉRIO DA AGRICULTURA
E DO MAR



UNIÃO EUROPEIA

Fundo Europeu
das Pescas



Grupo de Ação Costeira
Sotaventado do Algarve

Haja saúde!

Obrigado!

CCMAR

✉ jgoncal@ualg.pt

