



# A VOZ DOS CIDADÃOS NA GOVERNAÇÃO DAS CIDADES

MIGUEL DE CASTRO NETO | [MNETO@NOVAIMS.UNL.PT](mailto:MNETO@NOVAIMS.UNL.PT)

# DESAFIOS GLOBAIS

**2%**

As cidades  
cobrem  
menos de 2%  
da superfície  
da Terra

**70%**  
**em**  
**2050**

**75%**

As cidades  
consomem  
75% da  
energia  
mundial

**80%**

As cidades  
produzem  
mais de 80%  
do total de  
emissões de  
CO<sub>2</sub>

# Smart City



# SMART CITIES ?

An aerial, long-exposure photograph of a modern city at night. The image shows a dense cluster of skyscrapers with glowing windows and facades. A major highway or multi-lane road runs through the center, with light trails from cars and buses creating vibrant streaks of red, white, and blue. The overall scene is a vibrant, illuminated urban landscape.



**Dados, o petróleo do Séc. XXI**

# Urban Analytics Building Blocks



# Urban Analytics building blocks

**ACTIVA**

**PASSIVA**

**INTELIGÊNCIA COLECTIVA**

**DADOS ABERTOS**

# Inteligência Coletiva > **ACTIVA**

## *Na minha rua*

The image shows two screenshots of the Participatory Budgeting (Orçamento Participativo) website. The top screenshot is for Cascais, featuring a banner that says "Tem uma IDEIA? Todas as ideias contam!" and "APRESENTAÇÃO DE PROPOSTAS ONLINE 11 a 21 abril". Below it, it says "SESSÕES DE PARTICIPAÇÃO 23 abril a 14 maio". The bottom screenshot is a promotional poster for Lisbon, with the text: "PENSE A CIDADE E A FREGUESIA A PARTIR DE 18 DE ABRIL E ATÉ 12 DE JUNHO APRESENTE AS SUAS PROPOSTAS PARA A CIDADE SIGA-NOS TAMBÉM NO [HTTPS://WWW.FACEBOOK.COM/LISBOAPARTICIPA](https://www.facebook.com/lisboaparticipa)". The poster also features the logo "LISBOA EU PARTICIPO!" and the text "Orçamento Participativo 2014/15 Em Oeiras todas as ideias contam".

The image displays the Participatory Budgeting website on multiple devices. On the left, a laptop shows a map of Oeiras with orange markers indicating participation points. On the right, a tablet shows a map of Cascais with orange markers and a "NOVA PARTICIPAÇÃO" button. In the foreground, a smartphone shows a map of Geostrela with blue markers. The background features a larger map of Cascais with orange markers and a "NOVA PARTICIPAÇÃO" button. The website interface includes navigation menus, search bars, and buttons for "ENTRAR" and "NOVA PARTICIPAÇÃO".

# Orçamento Participativo



# Urban Analytics building blocks

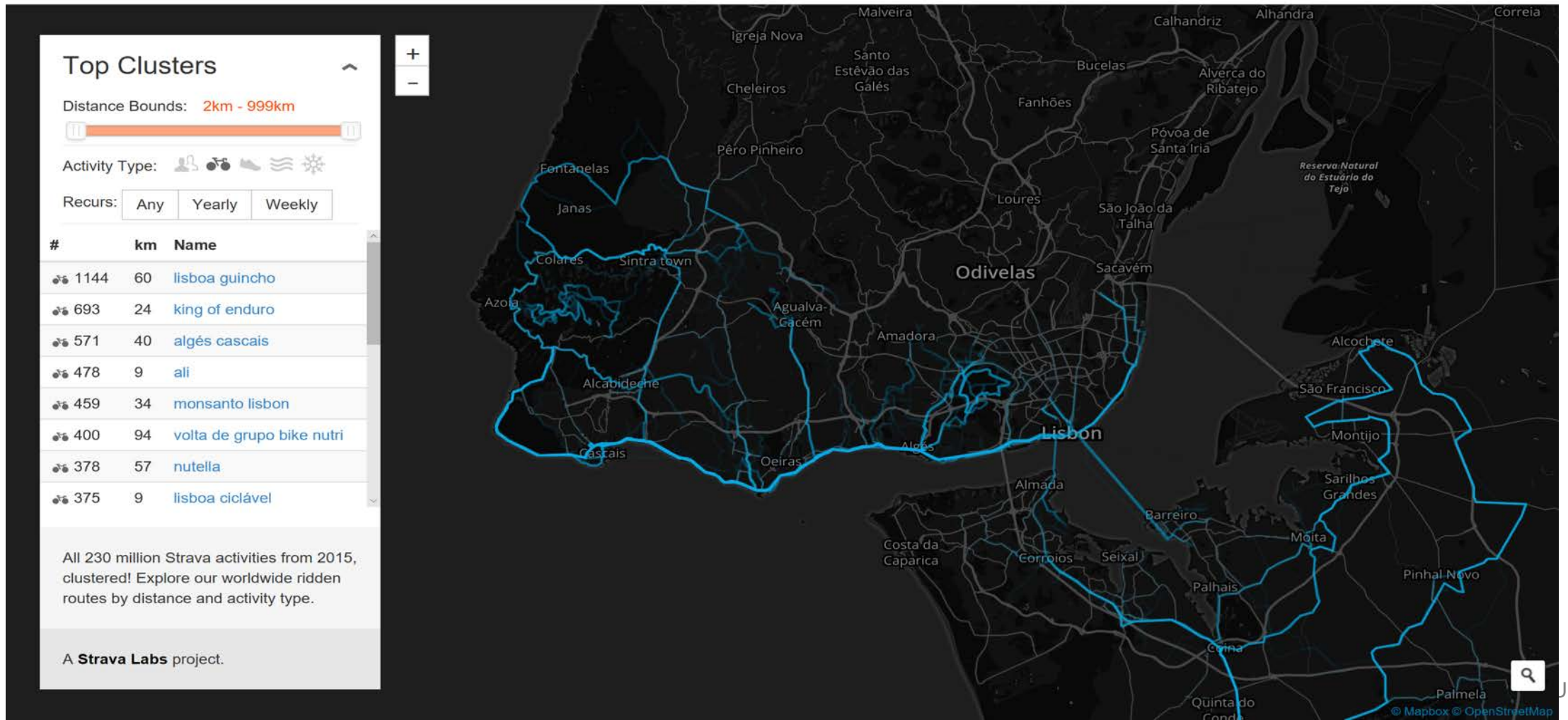
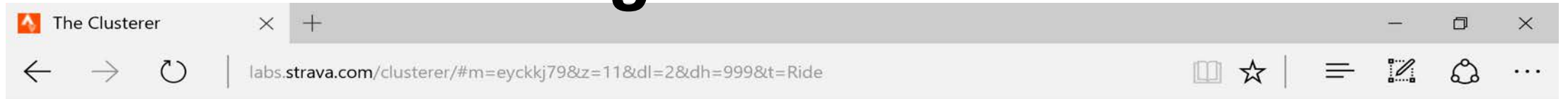
ACTIVA

PASSIVA

INTELIGÊNCIA COLECTIVA

DADOS ABERTOS

# Inteligência Coletiva > PASSIVA



# Portal da Informação Turística (NOS)

<http://www.nos.pt/empresas/corporate/Pages/portal-de-informacao-turistica.aspx>



## Lisboa e Porto mais cosmopolitas

É nos concelhos de Lisboa e Porto que se encontra maior diversidade de países de origem. Provavelmente pelo efeito dos aeroportos, Lisboa e Porto são concelhos por onde passam pessoas de todos os cantos do mundo.

[Ver mais](#)



## Fim-de-semana do lado de cá

Nas zonas fronteiriças, o afluxo de estrangeiros faz-se sentir essencialmente ao fim de semana. É nas zonas de fronteira do norte do país que esse efeito se faz mais notar. Montalegre, Vimioso, Miranda do Douro e Mogadouro são disso exemplos claros.

[Ver mais](#)



## Almoço na Serra

O concelho de Sintra atrai muitos turistas durante o dia, principalmente no período do almoço.

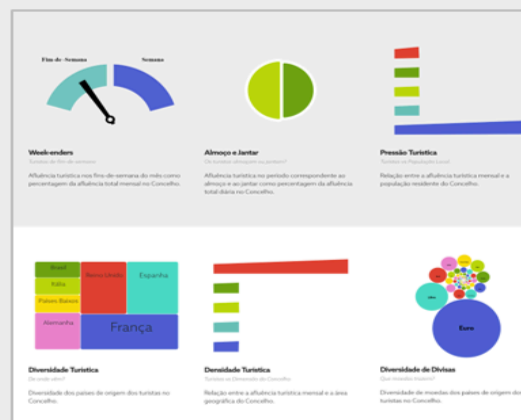
[Ver mais](#)



## Líderes para todos os gostos

Veja a posição dos 308 concelhos do país nos indicadores de Pressão, Densidade e Diversidade (países de origem, línguas e moedas).

[Ver mais](#)



## Todos os indicadores, o meu concelho

Veja todos os indicadores de um concelho numa só página. Da diversidade linguística à pressão turística, passando pela capacidade de atrair estrangeiros ao almoço e ao jantar.

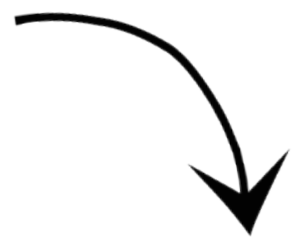
[Ver mais](#)



## Por detrás dos indicadores

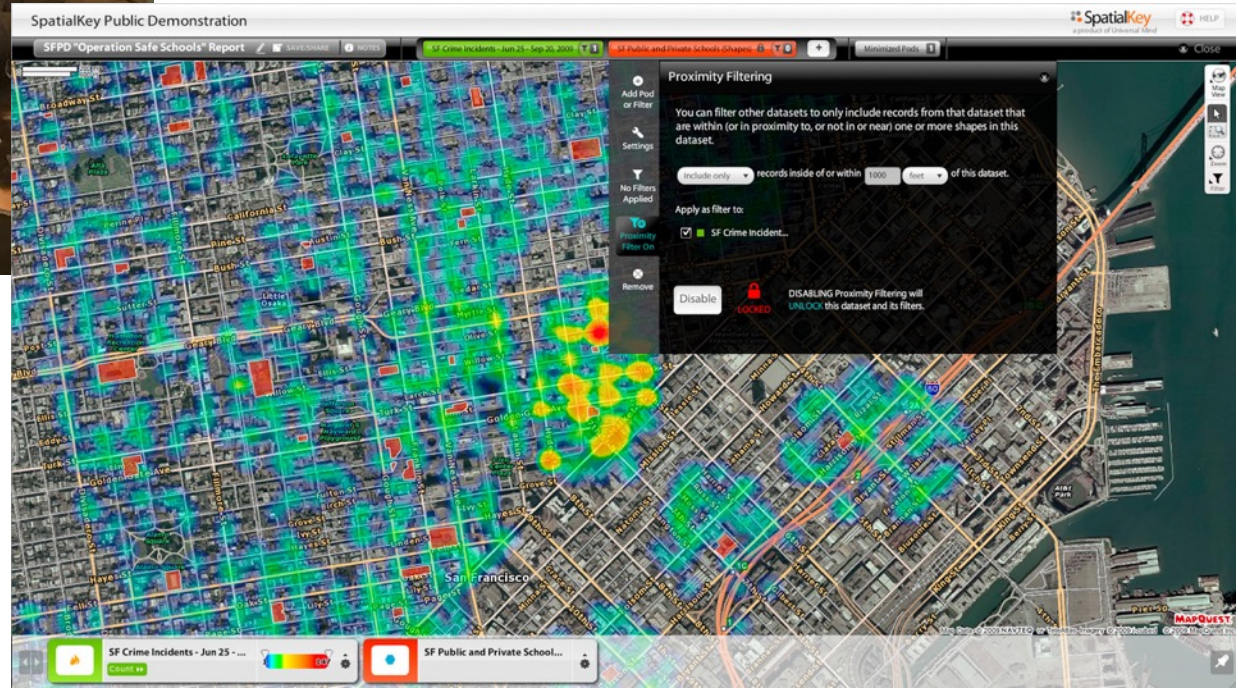
Veja como são calculados os indicadores de Pressão, Densidade e Diversidade Turísticas, os indicadores de Atração Almoço e Jantar, de Retenção Noturna, entre outros.

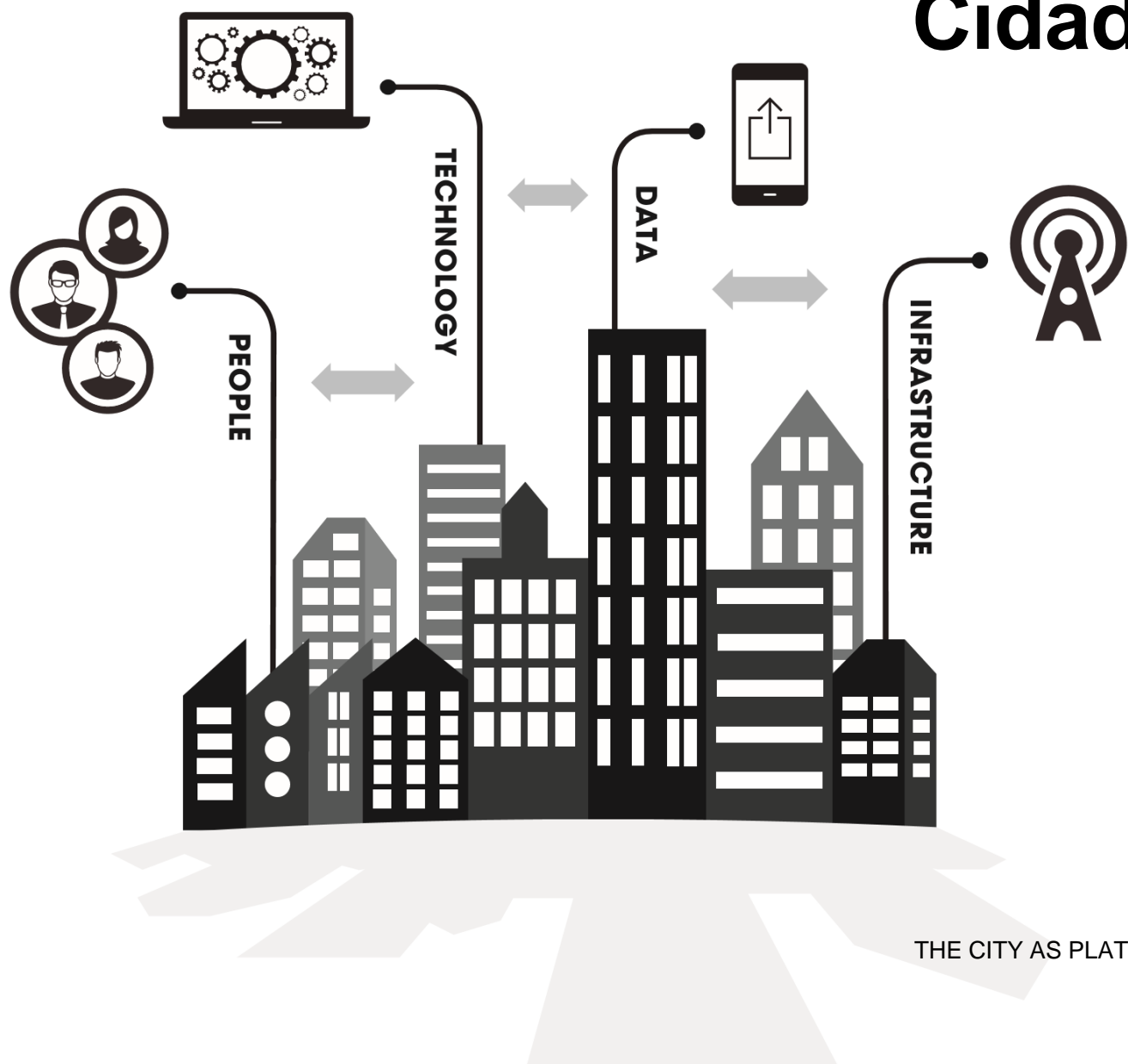
[Ver mais](#)



Predictive policing

Oeiras.Eu





# Cidade como Plataforma

Cities can now use four asset classes, or tools - people, data, infrastructure and technologies - which can each interact in more fluid, synergistic ways than before

THE CITY AS PLATFORM How Digital Networks Are Changing Urban Life and Governance  
The Aspen Institute Communications and Society Program  
David Bollier, Rapporteur

# Cidade inteligente como plataforma



**Autarquia**

(planeamento e gestão)(novos produtos e serviços)(informação e serviços)

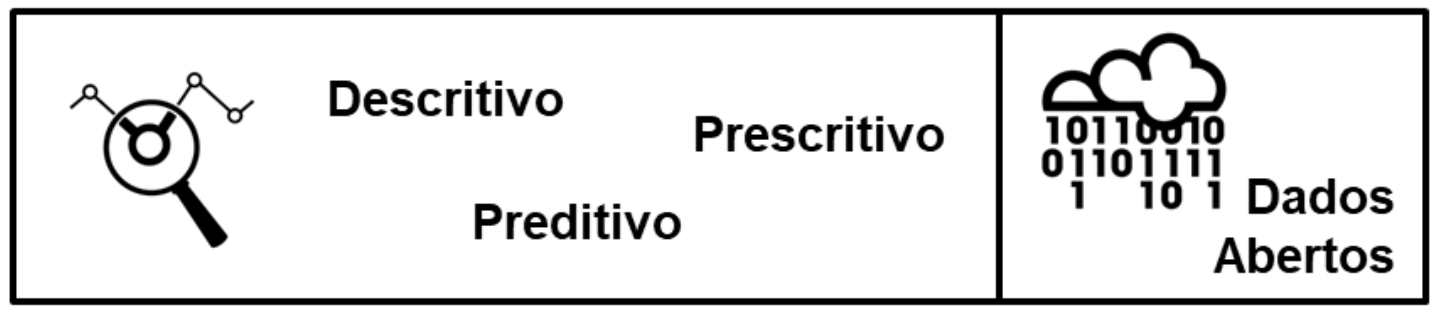


**Empresas**

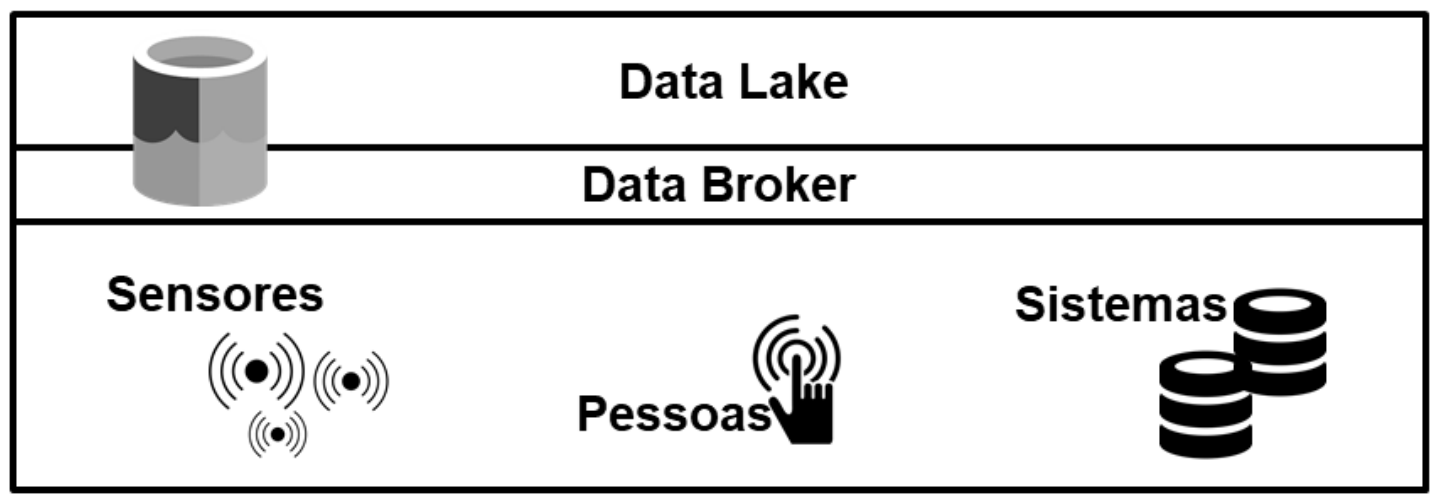


**Cidadão**

Urban Analytics

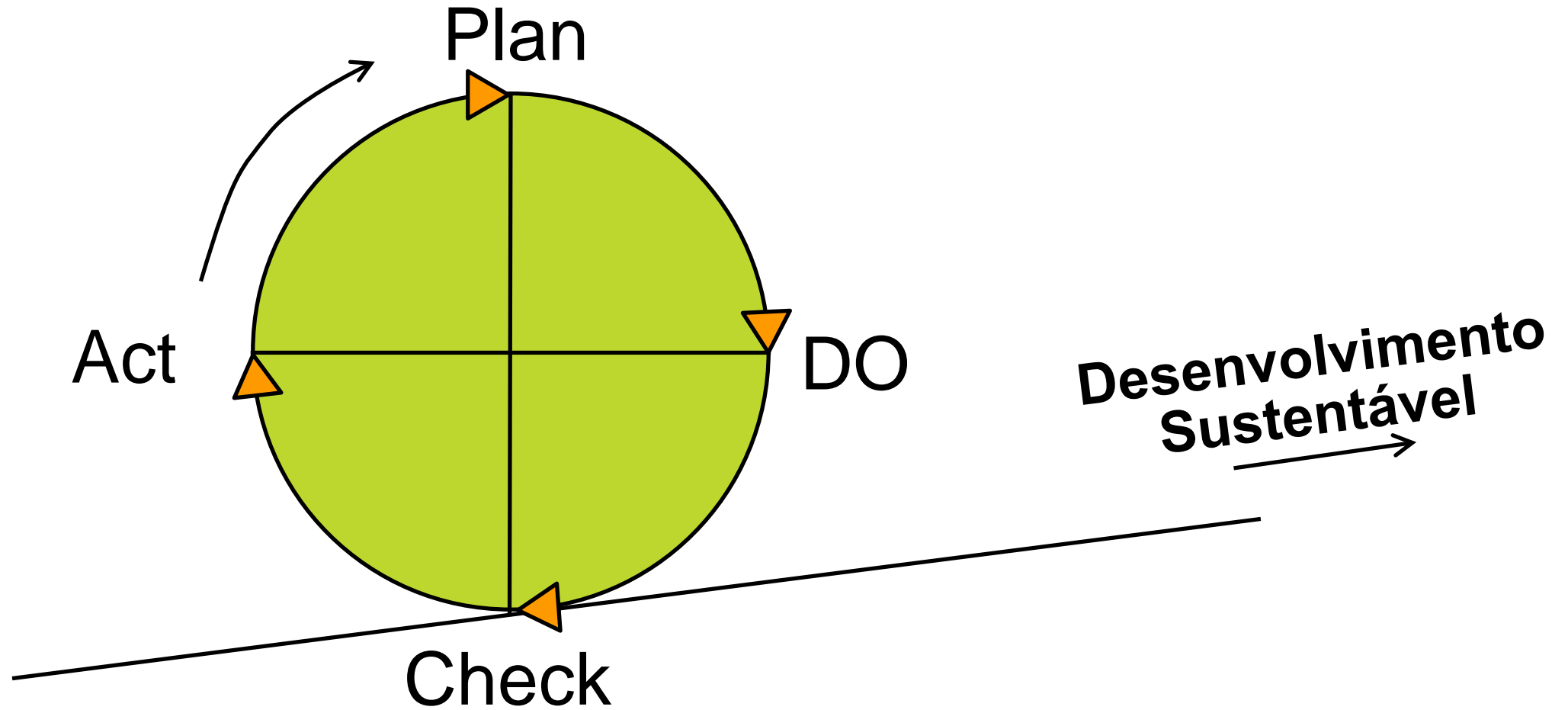


Recolha de Dados



# PDCA

## DEMING CYCLE



# MUITO OBRIGADO!

